



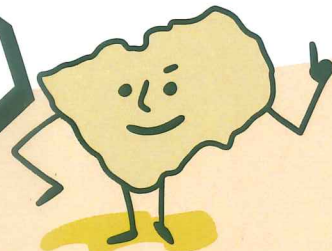
みんなで学ぶ! 諏訪の歴史と文化

みんなで味わう! みそ天丼&おしなそば



諏訪商工会議所では、諏訪の歴史と文化や食について理解を深め、おもてなし力のUPに役立つモニターツアーを開催します。今回は、定番観光地、諏訪大社 前宮・本宮を巡り、諏訪市博物館で知られざる諏訪の歴史を学ぶ特別講座を開催します。また、「信州諏訪みそ天丼」と「おしなそば」を味わいます。本ツアーを通して、身近な諏訪を再発見し、お客様に諏訪の魅力を伝えることができるよう、一緒に学びましょう！

接客や営業担当のみなさんはじめ、職場の仲間やご家族でのご参加大歓迎です。



開催日時 日曜日と平日のW開催。

- ①日曜開催 R6年12月8日(日) 9:00-(昼食)-14:00頃
- ②平日開催 R6年12月11日(水) 9:00-(昼食)-14:00頃

*各回とも同内容です。
*各回とも、定員15名(定員になり次第締切) 最小催行人数5名。

参加費 2,200円/一人

申込方法 11/20までにお申し込みください。

専用フォーム(<https://forms.gle/FQfq9amGW2Gpy7Hr7>)に必要事項をご記入の上お申込ください。11月下旬に詳細のご案内と参加費のご請求書を送付いたします。詳細については、お申込み代表者様へ改めて連絡いたします。皆様のエントリーを心よりお待ちしております！



その他

持ち物：歩きやすい靴、飲み物など
キャンセルについて：キャンセルされる場合は、お早めにご連絡ください。(当日のキャンセルについては参加費をお返しできません) ツアー終了後アンケートへのご回答をお願いします。

その他 スケジュール(予定)

- 9:00 柿木観光バス 集合・出発
- 9:15 諏訪大社前宮
- 10:20 諏訪大社本宮
- 11:30 民芸食事処やまさや
- 12:25 諏訪市博物館



まちなか観光案内人の案内で見学



北条時行と鎌倉を奪還した諏訪頼重公の供養塔



諏訪市博物館

博物館では特別講座

ツアー内容 *バスで移動します。

集合・出発 9:00 柿木観光(諏訪市豊田)

郷土の歴史探訪 「諏訪大社 前宮 本宮」

諏訪湖エリアまちなか観光案内人さんのご案内で見学します。諏訪大社の魅力を再発見します。

*諏訪大社前宮・本宮で、諏訪大社ならではの建築様式や神事、不思議について、ご案内いただきます。

昼食 民芸食事処 やまさや

「信州諏訪みそ天丼」と「おしなそば」スペシャルセットを堪能！誕生からもうすぐ20周年！信州諏訪みそ天丼と諏訪ならではのそばをスタートしたお味噌と上野大根でいただく「おしなそば」を堪能します。

諏訪市博物館

特別講座「解説！鎌倉時代末期～室町・南北朝時代の知られざる諏訪」と常設展示見学

解散 14:00頃 柿木観光バス